

# Com utilitzem el catàleg de la biblioteca

Des de la pàgina web de l' institut (<http://www2.institutmontilivi.cat>) podem accedir a l'espai web de la biblioteca fent un clic a la icona :



que trobem a la part esquerra de la pantalla. En aquest espai hi podem trobar les novetats que anem introduint al catàleg, un resum dels serveis que presta i l'accés al catàleg informatitzat *Èpergam*. Si cliquem la icona



Arribem a l'entorn de CONSULTA del catàleg :

The screenshot displays the ePèrgam library catalog interface. At the top, there are navigation links for 'Per registrar-se', 'Ajuda', and 'Start'. The main content area is divided into several sections:

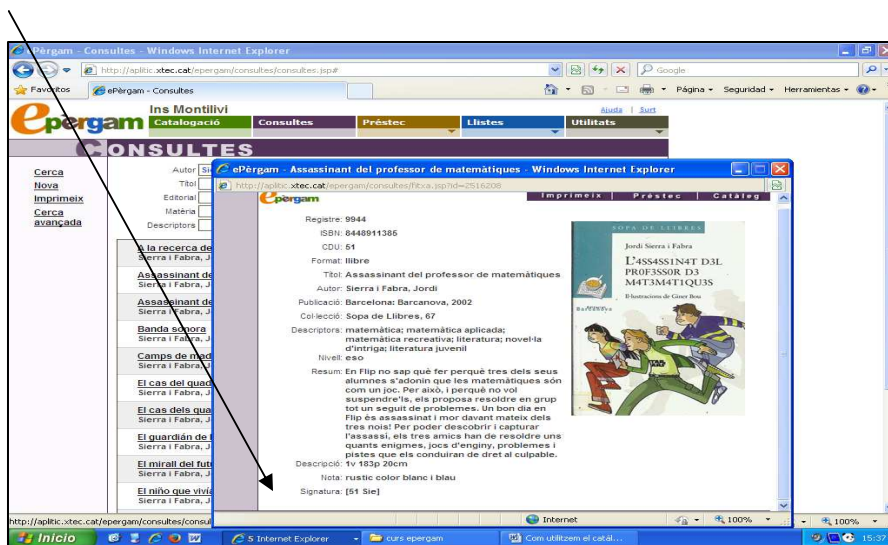
- Consultes:** A search form with input fields for 'Autor', 'Títol', 'Editorial', and 'Matèria', and a 'Cerca' button.
- Guies de lectura:** A list of reading guides, including 'Ràlia' and 'Novetats curs ePèrgam'.
- Recomanats:** A section for recommended books, featuring 'TRILOGIA DE LA OCUPACIÓ' by Marcel Schwob.
- Consulta del préstec:** A section for loan consultation, stating that registered users can consult borrowed books.
- Creació de guies de lectura:** A section for creating reading guides, stating that teachers can prepare reading guides.
- Comentaris:** A section for comments, featuring a comment on 'La lladre de llibres..'

# Com utilitzem el catàleg de la biblioteca

Des d'aquí podem ja consultar els recursos de la biblioteca.

- **Autor** : a través d'aquest camp podem saber tots els títols que, d'un mateix autor, tenim a la biblioteca . Hem de tenir en compte que per fer una cerca a través d'aquest camp hem d'introduir primer el Cognom i després el Nom, separats per una coma i un espai (Cognom, Nom). Aquesta cerca ens donarà un llistat. Haurem de fer un clic al títol que ens interessa i entrarem a la fitxa del llibre. Així podem saber si ens interessa o si és el que estàvem buscant.
- **Títol** : Si coneixem el títol del llibre que busquem, l'introduïm al camp corresponent i sabrem si el tenim a la biblioteca. És la cerca més directa que podem fer.
- **Matèria** : Ens permet saber tots els recursos que tenim a la biblioteca sobre un mateix tema.

Un cop tenim el recurs /llibre localitzat i sabem que és el que ens interessa, ja el podem localitzar als prestatges de la biblioteca a través del camp "signatura" (\*) que ens surt a la fitxa.





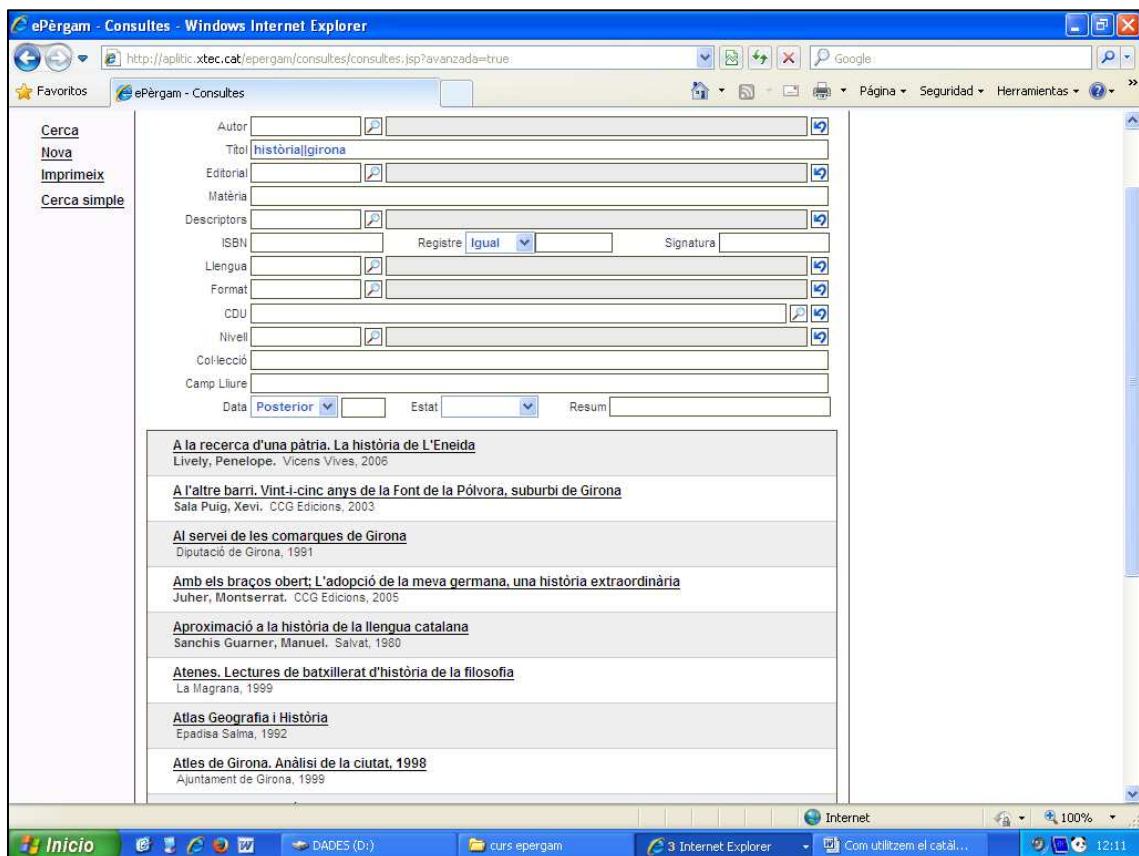
# Com utilitzem el catàleg de la biblioteca

.... O bé podem utilitzar els **operadors booleans (|| = o) (&&=i)** que ens permeten enfocar-la vinculat termes de cerca i definint relacions entre ells. El resultat d'aquesta cerca ens donarà els registres que contenen els termes coincidents en un dels camps especificats o en tots els camps especificats.

exemple volem saber quins llibres tenim a la biblioteca que compleixin la condició :

Títol = contingui el terme història **o** el terme Girona (història||Girona)

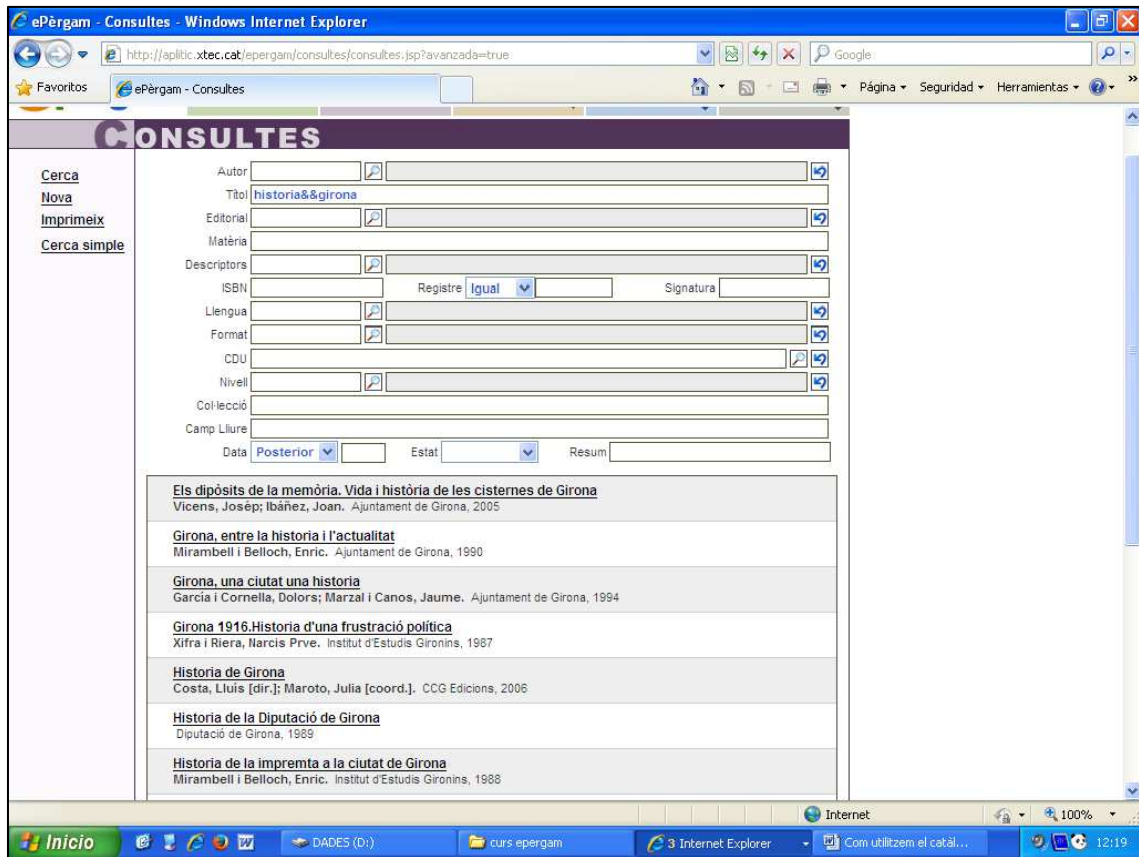
El resultat és molt extens ja que ens mostra tots els registres que compleixen o bé una condició (història) **o** l'altra (Girona).



# Com utilitzem el catàleg de la biblioteca

Si el que busquem són els llibres que continguin els dos termes ....

Títol = contingui el terme història i el terme girona (història&&girona)



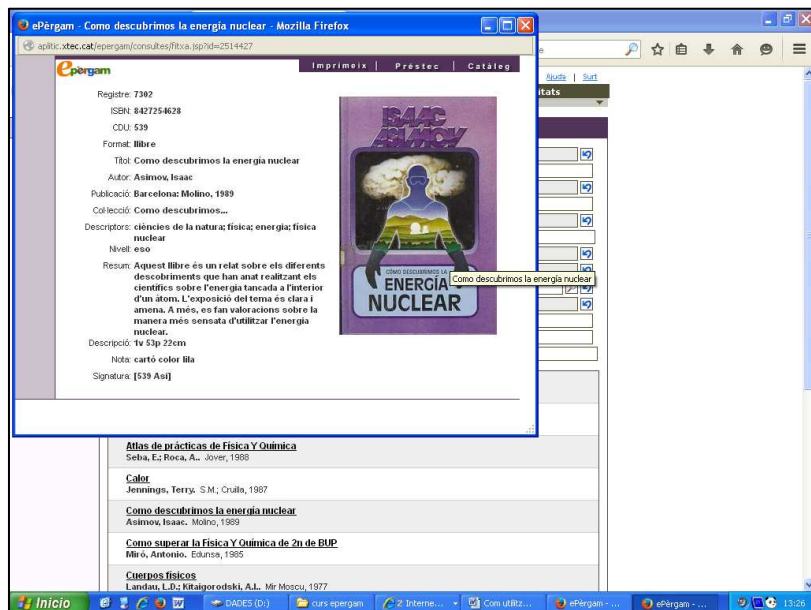
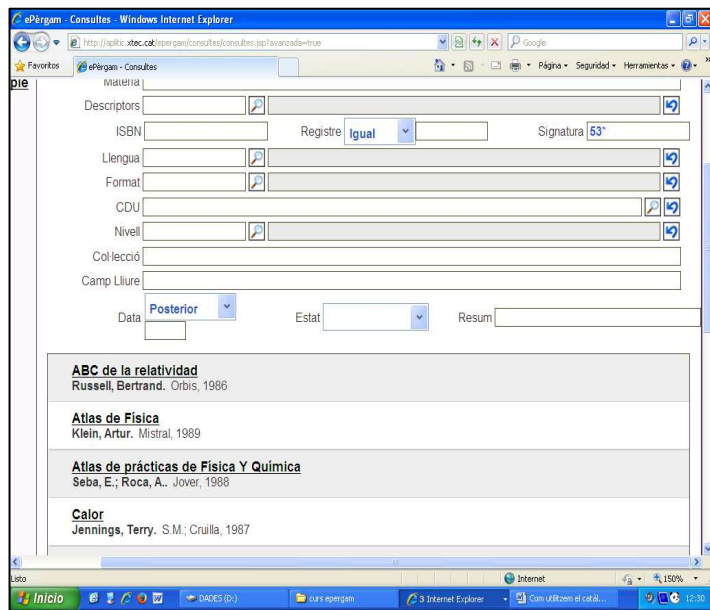
En aquest cas la cerca queda restringida als llibres en que apareixen els dos termes en el títol.

La cerca en els camps **CDU** i **SIGNATURA**, a diferència d'altres camps que es pot fer una cerca truncada, **SEMPRE** és exacta però hi ha la possibilitat d'utilitzar el **comodí \*** que representa qualsevol tipus de caràcter.

# Com utilitzem el catàleg de la biblioteca

Exemple : volem saber els llibres que tenim a la biblioteca de **física**.

al camp **signatura** de la consulta avançada escriurem : 53 (física) i hi afegim el \* per tal que ens reculli tots els registres. Si no ho féssim així, el resultat només reculliria els registres que tinguessin a la signatura el 53 sense les lletres corresponents al cognom de l'autor.



El procediment per a localitzar el llibre és el mateix : fem un clic al que ens interessi i ens fixem amb la seva **signatura** que ens dirà on el trobem a la biblioteca.